	Entretien de la machine	Doc n°	3.1.1
	Nettoyage du cache laser	Version date	10/05/2022
		Temps estimé	5 min
		Page	1/4

Objectif : Nettoyage du cache laser pour éviter de salir le tissu et éviter la proximité entre le laser et des matières combustibles.

Equipement de protection individuel exigé :

Dangers potentiels :



Le tube laser fait partie du niveau de sécurité 4, défini par la norme internationale CEI 60825-1. Il émet un rayonnement laser avec une longueur d'onde élevée. Le risque de blessure grave est élevé pour les yeux ou la peau s'ils sont directement ou indirectement exposés à une telle intensité lumineuse.

Action préventives:


- **Port des EPI**
- **Toujours fermer le capot de la machine avant d'appuyer sur le bouton pulse**




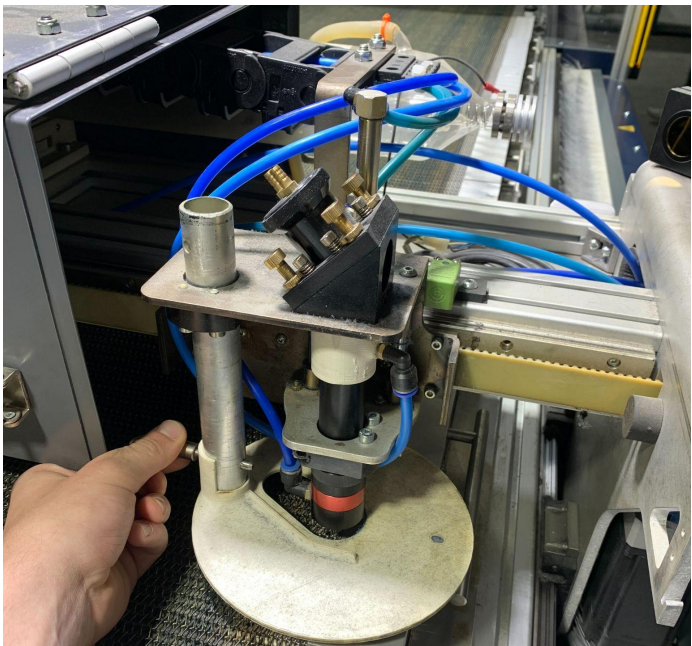
Equipement nécessaire :

- Chiffons microfibres
- Aspirateur
- Lingettes nettoyantes

Qualifications requises :

Aucune

	Entretien de la machine	Doc n°	3.1.1
	Nettoyage du cache laser	Version date	10/05/2022
		Temps estimé	5 min
		Page	2/4


Etapes	Illustrations
1. Positionnement de la tête laser → La tête laser doit être au point d'origine, voir image ci contre.	
2. Ouvrir le couvercle → Eteindre la machine → Retirer les sauterelles de serrage, puis ouvrir le capot.	 
3. Retirer la goupille	



Nettoyage du cache laser

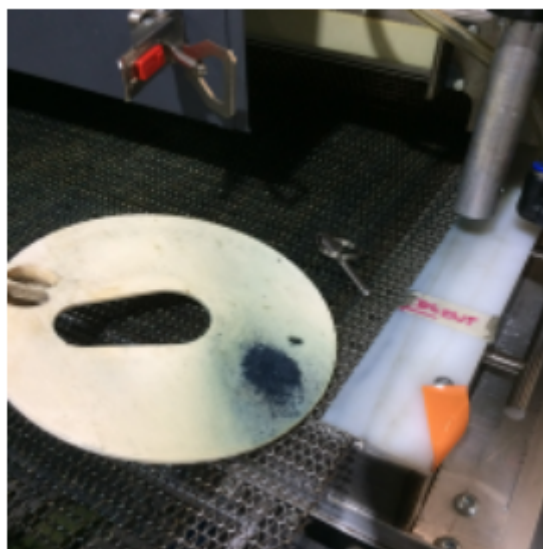
4. Retirer la partie haute de la tête par le bas



	Entretien de la machine	Doc n°	3.1.1
	Nettoyage du cache laser	Version date	10/05/2022
		Temps estimé	5 min
		Page	4/4

5. Nettoyage de la tête

-> A l'aide de lingettes humides, enlever les restes de tissu sur le cache et dans le tuyau



6. Ré-assemblage de la tête